

| | [Corsi](#) | [Esami](#) | | |



- [Home](#)
- [Chi siamo](#)
- [Staff](#)
- [Dove siamo](#)
- [Contatti](#)
- [Reperto](#)
- [Laboratorio](#)
- [Medicina dei viaggi](#)
- [Corsi e Congressi](#)
- [Ricerca](#)
- [Pubblicazioni](#)
- [Cooperazione](#)
- [Links utili](#)
- [Gioca con noi](#)
- [Mappa sito](#)

search



LABORATORIO



ESAME LEUCOCONCENTRATO (microfilarie ematiche)



L'esame leucoconcentrato (metodo secondo Brumpt) è un metodo di concentrazione che, per la sua discreta quantità di sangue (nel nostro laboratorio circa 10 ml) che è possibile processare offre una buona sensibilità nel mettere in evidenza le microfilarie.

Arricchimento con metodo Brumpt

Metodo Brumpt: lisi dei globuli rossi con acqua distillata

Procedimento

Indossare i guanti.



- 6 provette fondo conico.
- Sangue venoso raccolto in K₂EDTA.
- Pipetta Pasteur vetro con tettina.



Suddividere la quantità di sangue pervenuta nelle provette graduate.

Portare a circa 8 ml di volume con acqua distillata.





Miscelare vigorosamente con una pipetta Pasteur in vetro per facilitare l'emolisi.

Portare la provetta a 10 ml di volume con acqua distillata.



Centrifugare per 5 minuti a 3000 rpm.



Eliminare il surnatante per aspirazione con la pipetta Pasteur.



Risospendere i sedimenti in circa 1 ml di acqua distillata e riunirli in 4 provette.



Centrifugare per 5 minuti a 3000 rpm.



Eliminare il surnatante per aspirazione con la pipetta Pasteur.



Risospendere i sedimenti in circa 1 ml di acqua distillata e riunirli in 2 provette.

Miscelare vigorosamente con la pipetta Pasteur.

Aggiungere 1 ml di acido acetico 2%.

Miscelare dolcemente con la pipetta Pasteur.

Portare le provette a 10 ml di volume con acqua distillata.



Centrifugare per 3 minuti a 2000 rpm.



Eliminare il surnatante per aspirazione con la pipetta Pasteur.
Risospendere i sedimenti in circa 1 ml di acqua distillata e riunirli in 1 provette.
Centrifugare per 3 minuti a 2000rpm.



Eliminare il surnatante per aspirazione con la pipetta Pasteur, lasciarne una quantità tale che sia doppia rispetto al sedimento.



Lettura

Con una pipetta Pasteur in vetro sospendere delicatamente il sedimento del leucoconcentrato.



Trasferirne 4/5 gocce su un vetrino portaoggetto.



Coprire con vetrino coprioggetto 24x60.



Osservare tutto il preparato al microscopio con obiettivo 10x.
Ripetere l'operazione fino ad esaurimento del sedimento.



Campione positivo: contare le microfilarie.
Nel caso il numero di microfilarie fosse molto elevato per la quantificazione procedere con il metodo ["Microfilarie ematiche: esame diretto"](#).

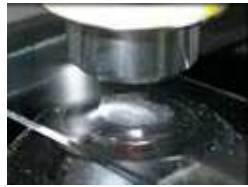


Con la pipetta Pasteur depositare 1/2 gocce di sedimento su un vetrino portaoggetto.



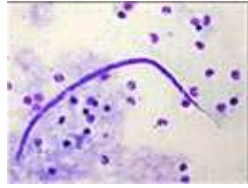
Definizione del genere e della specie

Con la punta della pipetta Pasteur allargare il campione.
Non mettere il vetrino coprioggetto.



Osservare tutto il preparato al microscopio con obiettivo 10x.

Contate le microfilarie lasciare asciugare il campione e procedere alla colorazione.



Il vetrino viene fissato e colorato con la stessa procedura dello striscio sottile per la ricerca della malaria "[Gocchia spessa e Striscio sottile](#)".

Bibliografia

- Ash & Orihel's Atlas of Human Parasitology; 5th edition; L.R.Ash, T.C.Orihel; ASCP Press, 2007.
- Parasites: A guide to laboratory procedures and identification; L. R.Ash, T. C.Orihel; ASCP Press, Chicago, 1991.
- Manual of Basic Techniques for a Health Laboratory; 2nd ed.; WHO, Geneva 2003.
- Diagnostic Medical Parasitology; 2nd ed.; L. S.Garcia, D. A.Bruckner; American Society for Microbiology, Washington, D.C. 1993.
- Atlas of Human Protozoa-Atlante dei Protozoi Umani; E.G.Rondanelli, M.Scaglia; Masson, 1993.
- Parassiti e Parassitosi Umane dalla clinica al laboratorio; M.Scaglia, S.Gatti, E.G. Rondanelli; Selecta Medica, 2006.
- Manuale illustrato di Diagnostica Parassitologica; F. Bernieri, D. Crotti, D. Galli, A. Raglio; Bio-Dev.
- Amibes et Flagellés Intestinaux - Amibes Oculaires - Leur Diagnostic Microscopique; Cahir de Formation n °11; J.C. Petithory, F. Ardoin-Guidon, C. Chaumeil; Bioforma.
- Les Nouvelles Techniques en Parasitologie; Y.J. Galvan, P. Ambroise-Thomas; Flammarion Medecine-Sciences, 1984.
- Diagnostic Pathology of Parasitic Infections with Clinical Correlations; Y. Gutierrez; Lea & Febiger, 1990

Arricchimento con metodo Brumpt - [Esame microscopico diretto](#)



[Esame Leucoconcentrato \(microfilarie ematiche\)](#)

Centro per le Malattie Tropicali e Servizio autonomo di Epidemiologia e Laboratorio per le Malattie Tropicali. Mail: segreteria.malattietropicali@sacrocuore.it
 Ospedale classificato ed equiparato Sacro Cuore - Don Calabria Via don A. Sempreboni, 5 - 37024 Negrar, Verona (Italy)
 P.IVA 00280090234 - Work tel. (+39) 045 6013111 - fax (+39) 045 7500480 - pronto soccorso 045 6013222 - EMERGENZE: 118

created by Studio JPasoCom - powered by [JPasoPage](#)